

LAS MONEDAS IBERORROMANAS ENCONTRADAS EN GRANADA

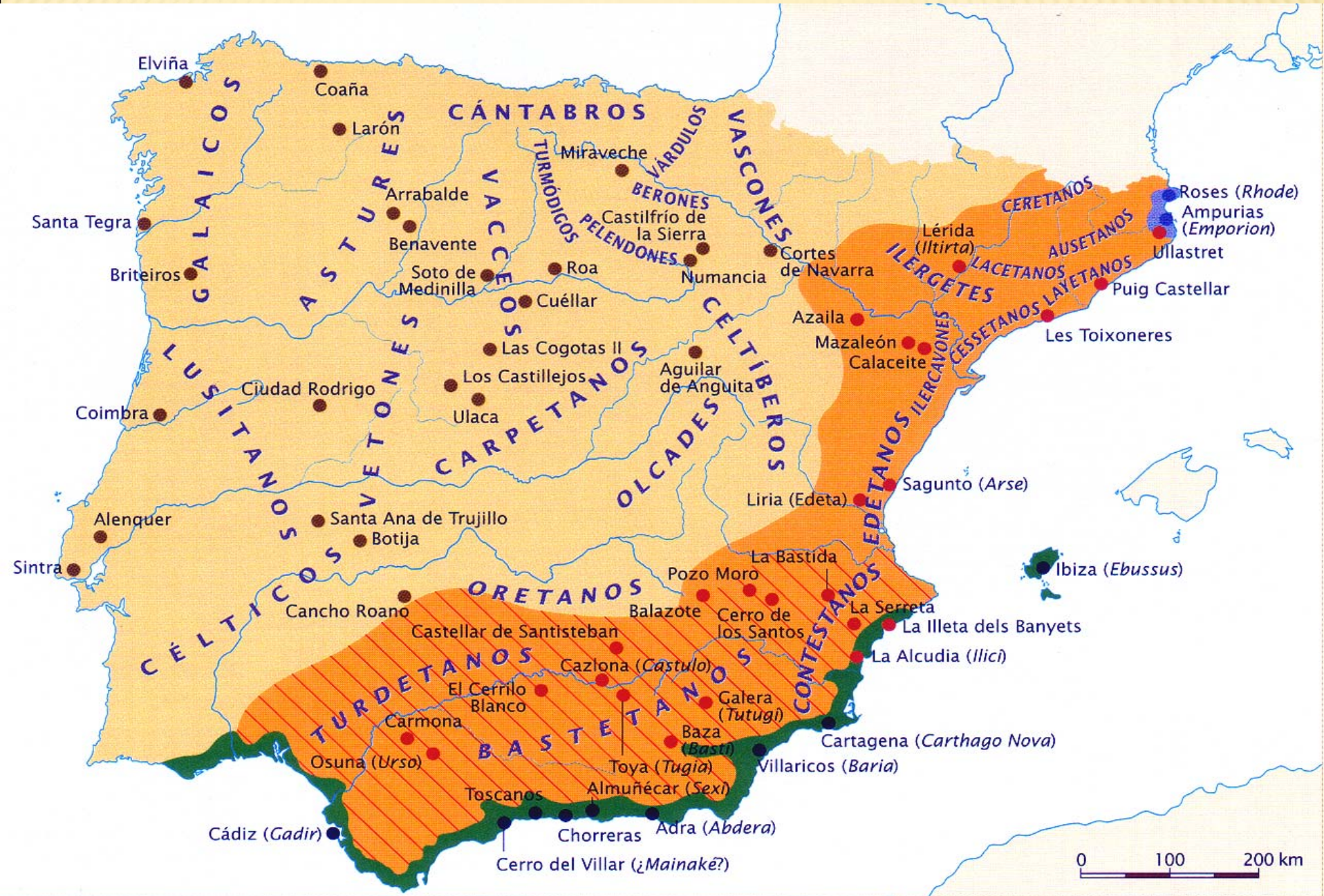


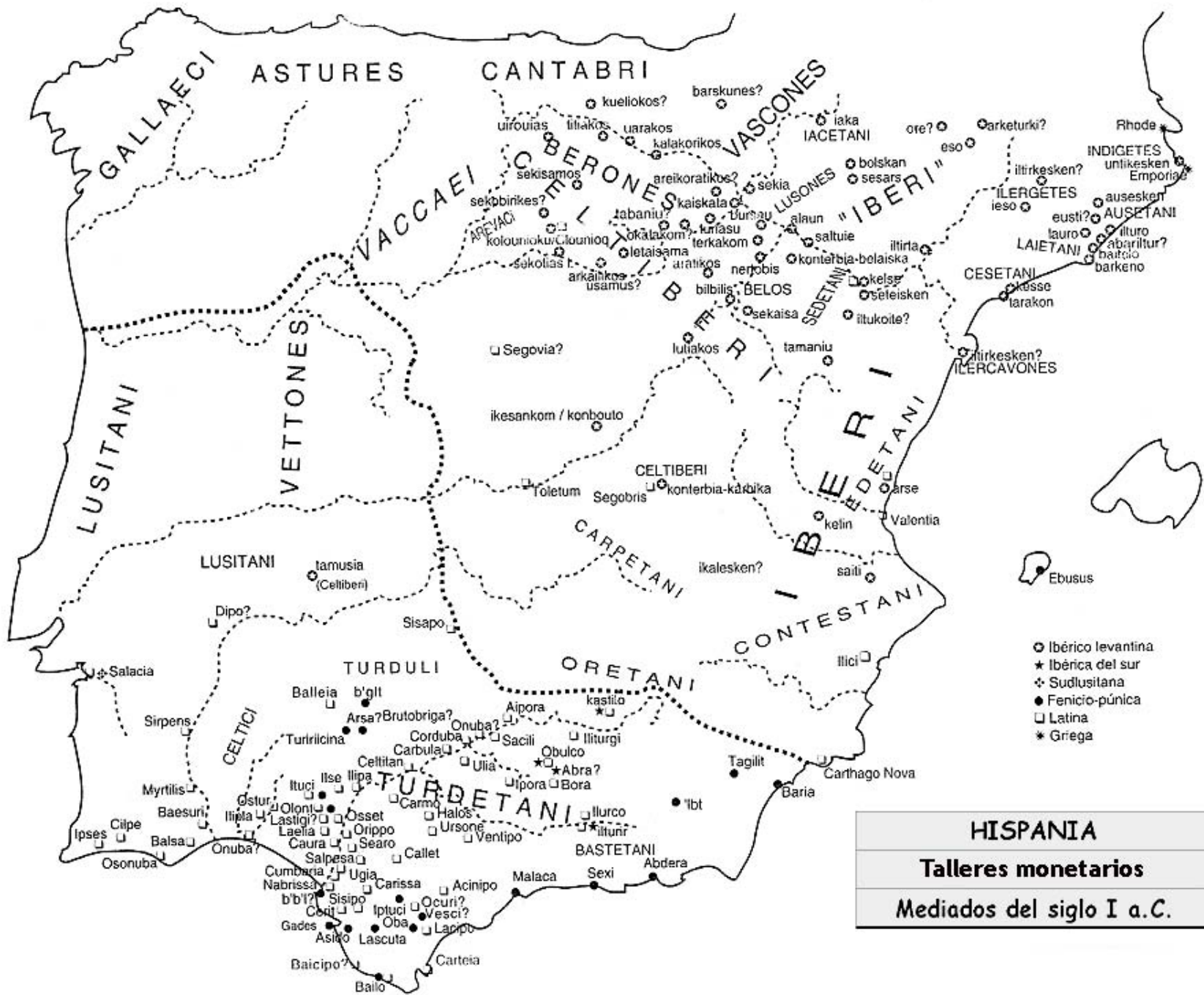
ÁNGEL PADILLA ARROBA

Departamento de Historia Antigua

Universidad de Granada

LA HISPANIA PRERROMANA





- Ibérico levantina
- ★ Ibérica del sur
- ◊ Sudlusitana
- Fenicio-púnica
- Latina
- ☆ Griega

LOS HALLAZGOS DE MONEDA

1.- HALLAZGOS EN SUPERFICIE /
FORTUITOS

2.- HALLAZGOS EN EXCAVACIONES
ARQUEOLÓGICAS (“Carontes”)

3.- TESOROS / TESORILLOS /
DEPÓSITOS

HALLAZGOS EN SUPERFICIE. MONEDAS ENCONTRADAS CON DETECTORES DE METALES



DAC CAP COS V P P S P Q R OPTIMO PRINC

**HALLAZGO DE
L' ISLE JOURDAIN
(SW de Francia)**





“CARONTE” DE LA NECRÓPOLIS ROMANA DE VALENTIA



La mujer de Himlingøje



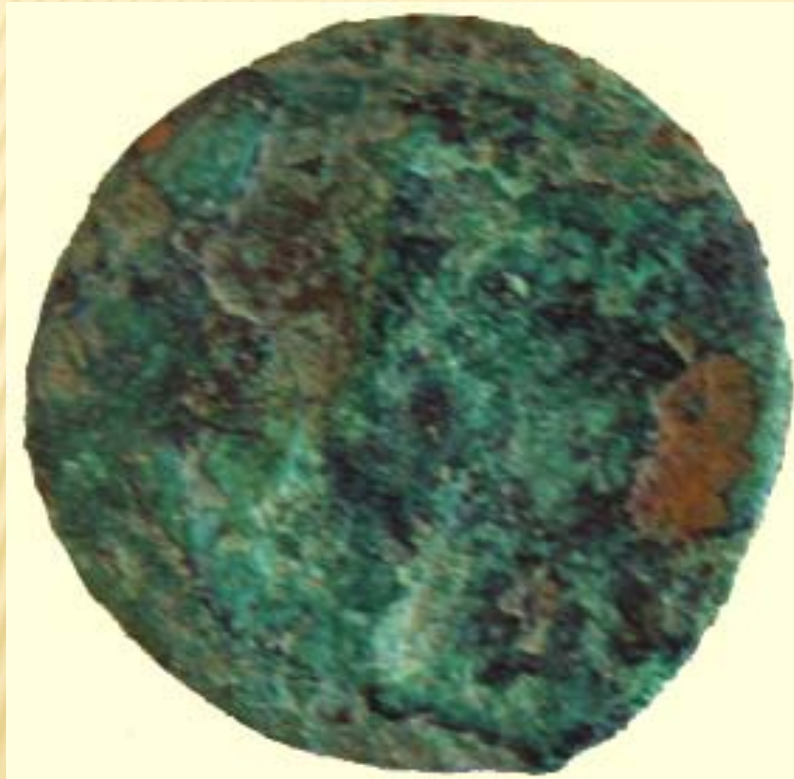
“CARONTES”



“CARONTE” ENCONTRADO EN LA VILLA DE LOS MONDRAGONES



“CARONTE” ENCONTRADO EN LA VILLA DE LOS MONDRAGONES



TESORILLOS / TESOROS / DEPÓSITOS



TESORO DE RISAN (MONTENEGRO)



TESORO DE SOMERSET (Inglaterra)





Más de 52.500 monedas
del emperador Carausio

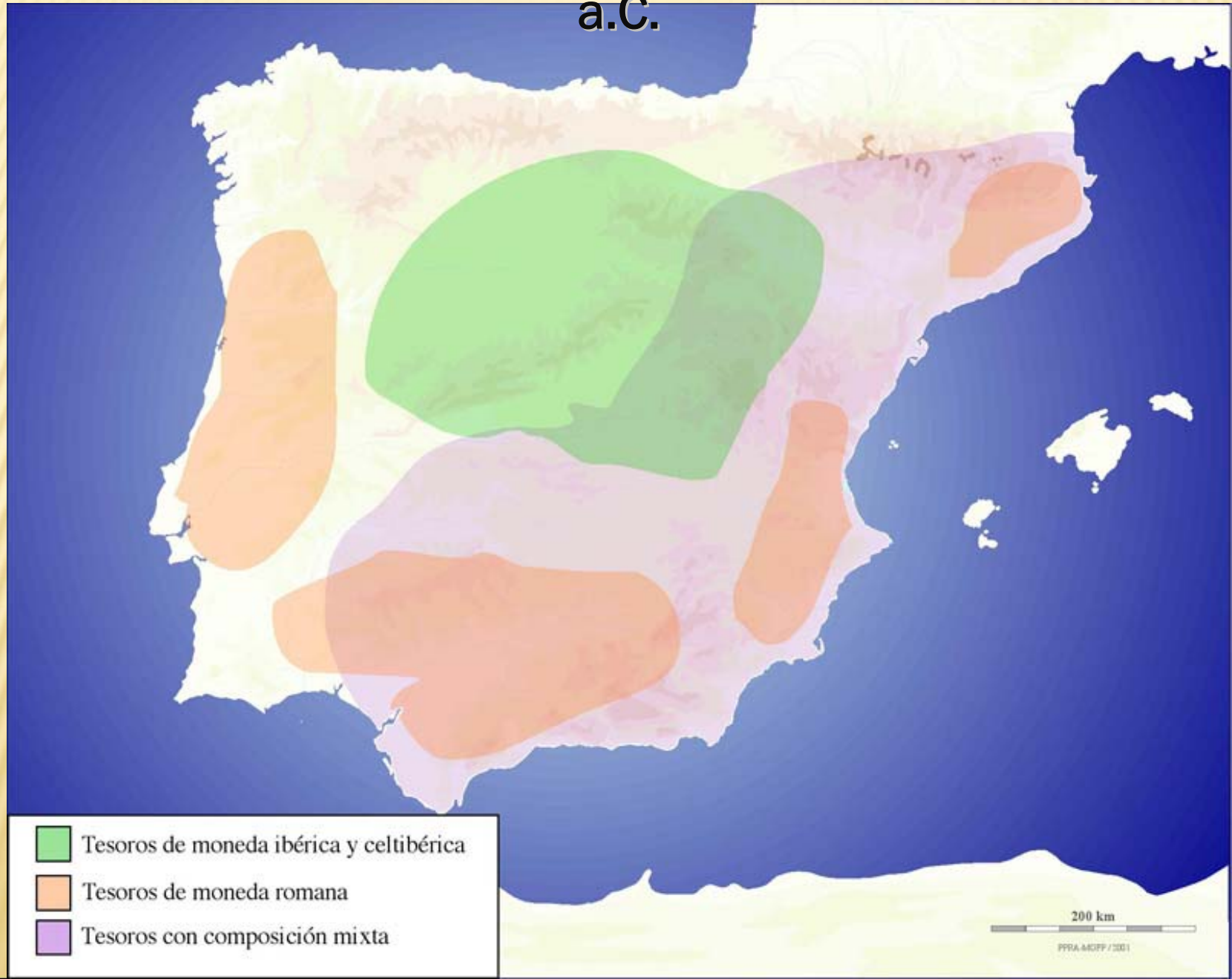
Valorado en casi 400.000 €



Monedas procedentes de un tesoro escondido en un recipiente de madera



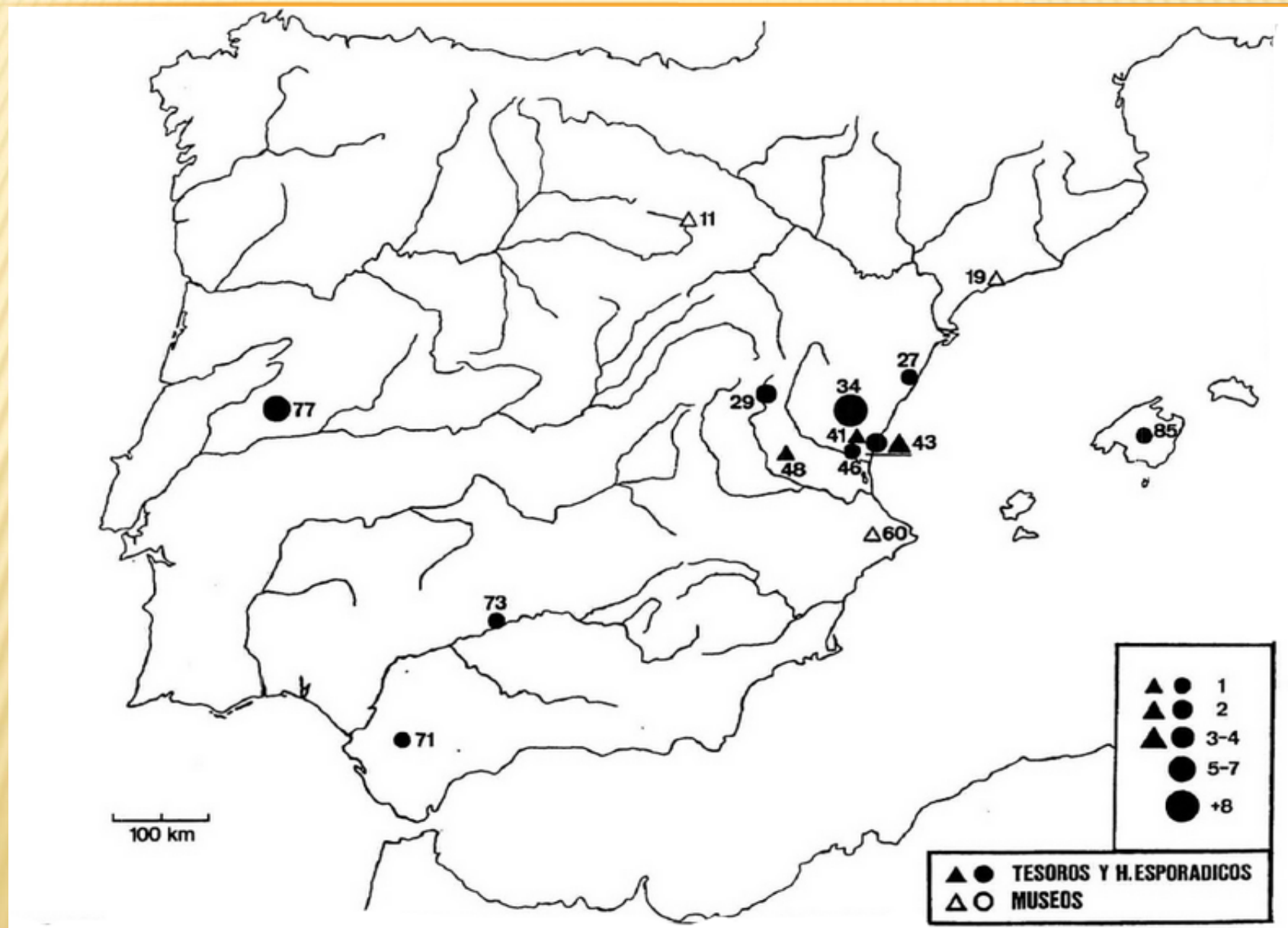
COMPOSICIÓN DE LOS TESOROS DE HISPANIA. SIGLOS II – I a.C.



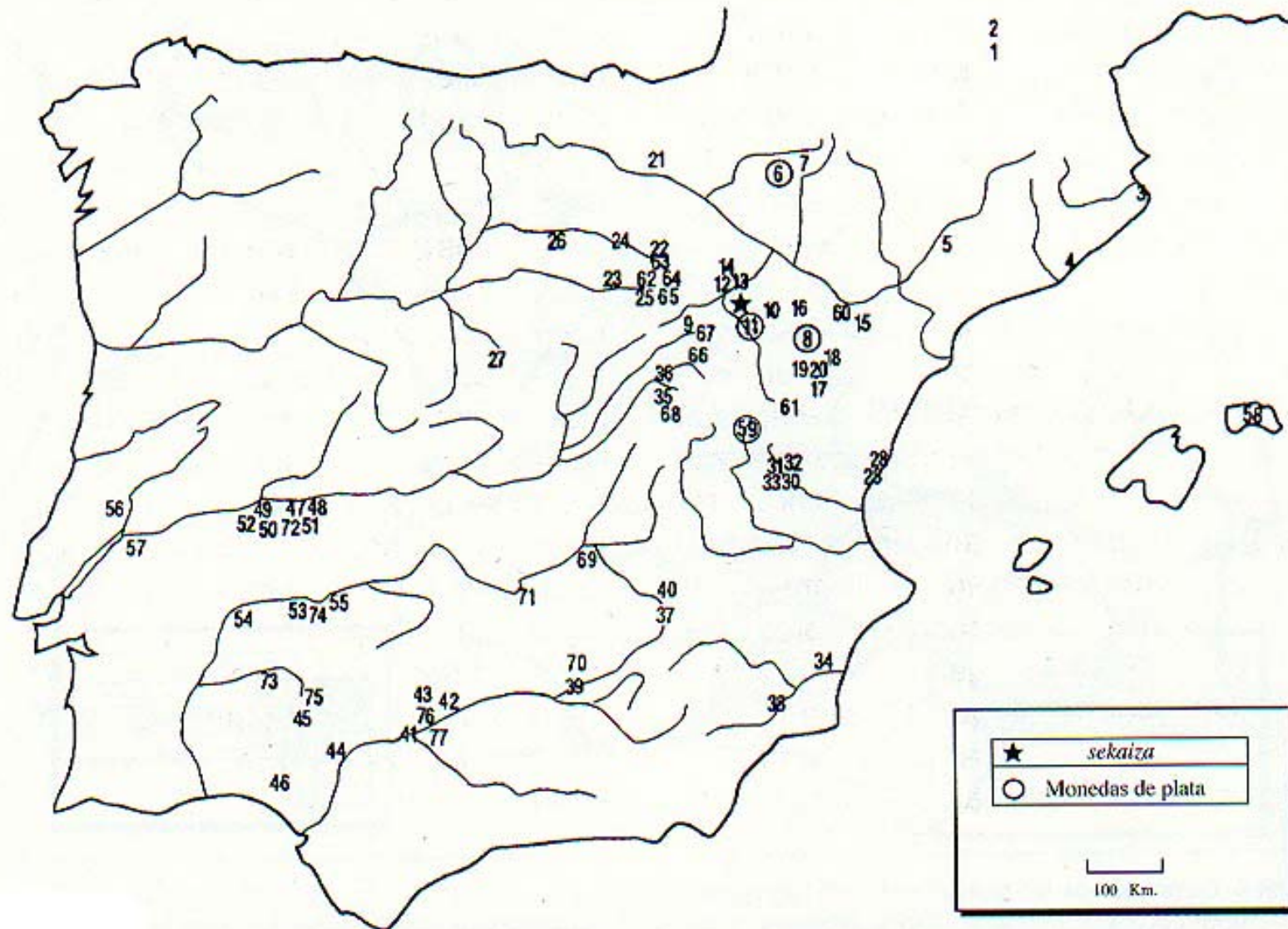
CIRCULACIÓN MONETARIA



La dispersión de las dracmas y las monedas de la serie del jinete de ARSE (Sagunto), Sg. Manuel González Fernández de Palencia



Dispersión de las monedas de SEKAISA (Segeda, comarca de Calatayud, Zaragoza), sg. Mariví Gomis



HALLAZGOS DE MONEDA DOCUMENTADOS EN GRANADA EN LOS ÚLTIMOS AÑOS

1.- FORTUITOS (de los que se tiene constancia).-

1.1. PINOS PUENTE (antigua *ILURCO*)

1.2. VALLE MEDIO DEL GENIL

1.3. BAZA

1.4. GUADIX

A.- MUSEOS ARQUEOLÓGICOS.-

2.1. GRANADA

2.2. BAZA

B.- COLECCIONES PRIVADAS.-

Depositados

2.- ACTUACIONES ARQUEOLÓGICAS.-

2.1. METRO

2.2. VILLA DE LOS MONDRAGONES

2.3. VILLA ROMANA DE EL SALAR

2.4. MARQUESADO DEL ZENETE

2.5. TERRITORIO BASTETANO

2.6. EXCAVACIONES EN GUADIX

3.- TESOROS / TESORILLOS / DEPÓSITOS:

3.1. CON MONEDA ROMANA

3.1.1. TESORO DE GRANADA DE 1868

3.1.2. TESORO DE GRANADA DE 1870

3.1.3. TESORO DE ORCE

3.1.4. TESORO DE COGOLLOS DE GUADIX

3.1.5. TESORO DE ZONA ACCITANA. I.

3.1.6. TESORO DE ZONA ACCITANA.II.

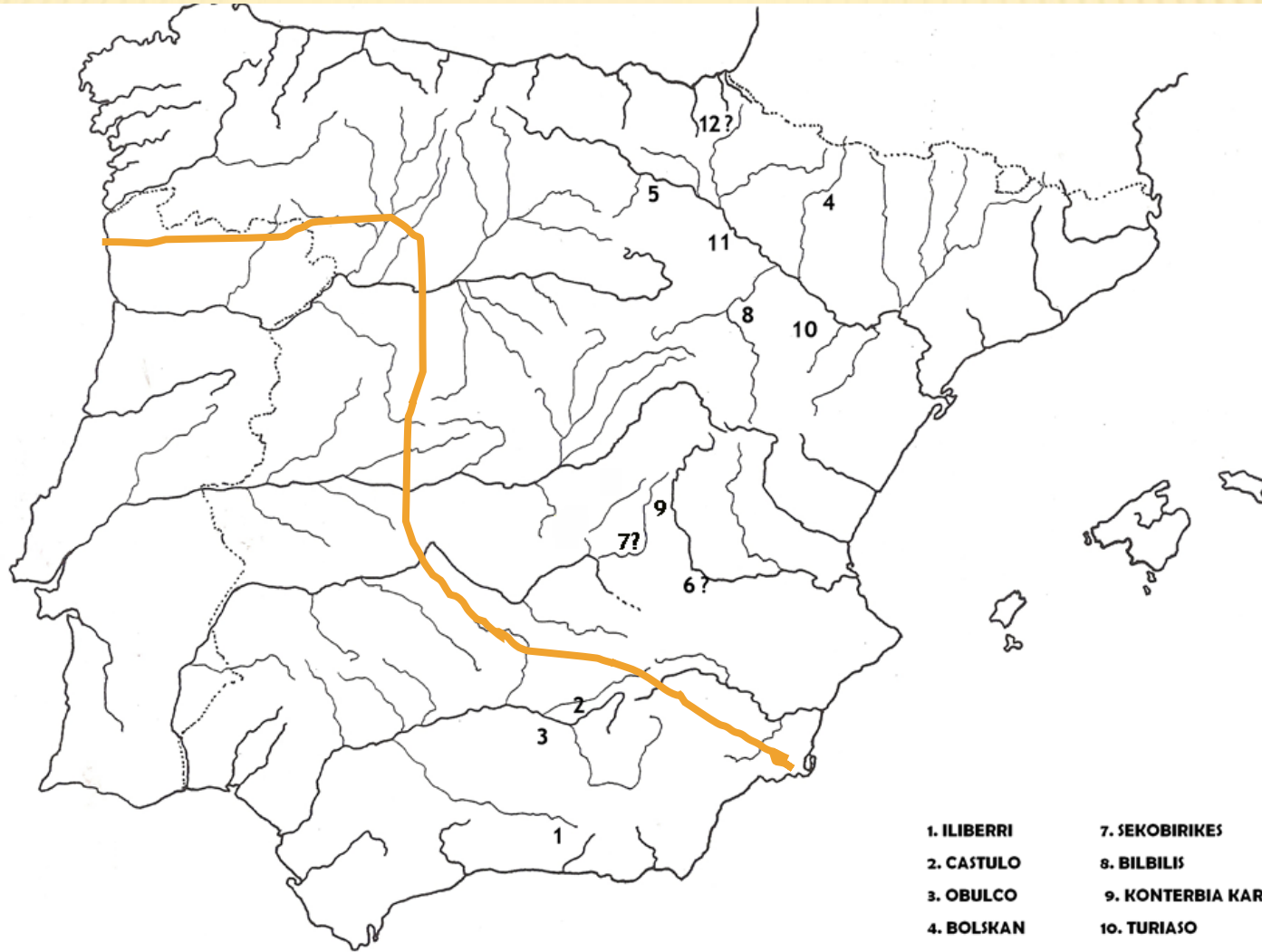
3.1.7. TESORO DE ALMUÑÉCAR

3.2. CON MONEDA IBÉRICA

3.2.1. DEPÓSITO DE LA CALLE SAN JOSÉ

3.2.2. TESORO CELTÍBERO DE GRANADA

PROCEDENCIA DE LAS MONEDAS



- | | |
|---------------|----------------------|
| 1. ILIBERRI | 7. SEKOBIRIKES |
| 2. CASTULO | 8. BILBILIS |
| 3. OBULCO | 9. KONTERBIA KARBIKA |
| 4. BOLSKAN | 10. TURIASO |
| 5. AREKORATAS | 11. SEKAISA |
| 6. IKALESKEN | 12. BARSKUNES |

PROCEDENCIA DE LAS PIEZAS

1.- CECAS IBÉRICAS DE LA ULTERIOR.-

1.1. CÁSTULO (Linares, Jaén)

1.2. OBULCO (Porcuna, Jaén)

1.3. ILBIŔIRŔ / ILTUŔIRŔ (Granada)

2.- CECAS DE LA CITERIOR.-

2.1. BOLSKAN

2.2. AREKORATAS

2.3. IKALESKEN

2.4. SEKOBIRIKES

2.5. BILBILIS

2.6. KONTERBIA KARBIKA

2.7. TURIASO

2.8. SEKAISA

2.9. BARSKUNES

CÁSTULO -

Λ Μ Θ Γ Ϝ



OBULCO



MONEDAS DE ILIBERRI / ILBIŪRĪ / ILTUŪRĪ.
1ª emisión leyenda **FLORENTIA** (depósito C/ San José)



2ª emisión leyenda en caracteres ibéricos

𐌆𐌛𐌆𐌑𐌆𐌑



2ª emisión. Divisores con y sin leyenda



3ª emisión. Leyenda en caracteres ibéricos



4ª emisión. Leyenda latina ILIBERI - ILIBERRITA





BOLSKAN
ՃՄՄԱՄ



AREKORATAS
ՐՈՅՈՐՄՍ



IKALESKEN
ՄԱՂՈՅԻՆ



SEKOBIRIKES

ΜΕΞΡΟΝΕΣ



BILBILIS

ΒΙΒΙΛΙΣ



KONTERBIA KARBIIKA

ΚΟΝΤΕΡΒΙΑ
ΚΑΡΒΙΚΑ



TURIASO

Δ Ϟ Μ Δ Σ Γ



SEKAISA

Μ Ε Λ Μ Σ Δ



BARSKUNES

Ι Μ Θ Μ Ε Σ
Σ Α Μ Θ Μ Ι



CONCLUSIONES

1.

ESCASA DOCUMENTACIÓN DE MONEDA IBERORROMANA

Muy poca presencia en
excavaciones
arqueológicas

Imprecisión en los
datos de los fondos de
Museos

2.

Concentración de los hallazgos en torno a los principales asentamientos iberos

GRANADA

ZONA
DE
BAZA

VALLE
MEDIO
DEL GENIL

3.

CLARO PREDOMINIO DE LAS MONEDAS DE CÁSTULO Y OBULCO (SS. II – I A.C.)

Pusieron en
circulación
grandes
cantidades de
moneda

Sus emisiones se
prolongan durante
mucho tiempo
(fin. III – med. I
a.C.)

Circunstancias
de proximidad
geográfica

4.

ESCASA PRESENCIA DE PIEZAS PROCEDENTES DE LA PROVINCIA CITERIOR

Distanciamiento geográfico

Alto y rápido grado de romanización del territorio

Presencia de elementos itálicos para la explotación de los recursos mineros

5.

ENORMES DIFICULTADES PARA DOCUMENTAR PIEZAS EN MANOS PRIVADAS

Necesidad de
incrementar el control
sobre el patrimonio
arqueológico

Tratar de buscar
formas imaginativas
que permitan el
acceso a esas piezas

EN GRANADA

NO ES "MORO"

TODO LO QUE RELUCE